

# MS ANNABELLE



Gala Reise mit Musik

Unter Holdenried- Flagge



Wir haben das ganze Schiff gechartert  
**HOEHEPUNKTE AUF RHÔNE UND SAÔNE**

Holdenried Saisonabschlussfahrt

7 Tage vom 05.11.- 12.11.2026

MS ANNABELLE - Premium Luxusschiff von Phoenix Reisen





# 7 TAGE RHÔNE UND SAÔNE LUXUSKREUZFAHRT

MS ANNABELLE – 05.11.- 12.11.2026

Unser Premium-Schiff MS Annabelle ist auf den Wasserstraßen in Südfrankreich unterwegs. Von Lyon aus starten Sie Richtung Chalon-sur-Saône, im Herzen des Weinlandes Burgund, und gewinnen unterwegs bezaubernde Eindrücke entlang des Flusses Saône. Charmante Orte wie Tournus oder Trévoux begrüßen Sie auf der Strecke nach Süden, und auf der Rhône kreuzen Sie weiter bis La Voulte. Die Camargue ist das Land der weißen Pferde, der wilden Stiere und stolzierenden Flamingos. Lassen auch Sie sich verzaubern von Viviers oder Arles, hier wird Tradition und Moderne auf faszinierende Weise vereint. Natürlich darf auch Avignon auf dieser Flusskreuzfahrt nicht fehlen. Auf einem Stadtrundgang haben Sie Gelegenheit, die 800 Jahre alte Brücke über der Rhône und den Papstpalast zu sehen, beides zählt zum UNESCO-Weltkulturerbe.



## HOLDENRIED TOP ANGEBOT bis 20.12.2025 inkl. Bustransfer

Kategorie und Kabinenbeschreibung		Lage/Deck	05.11.
B	2-Bett außen, achtern, kl. Fenster, ca. 17 m <sup>2</sup> *	Neptun Deck	799 €
C	2-Bett außen, Neptundeck, kl. Fenster, ca. 17m <sup>2</sup>	Neptun Deck	899 €
D	2-Bett außen mit frz. Balkon, ca. 17 m <sup>2</sup>	Saturn Deck	1099 €
E	2-Bett außen mit frz. Balkon, ca. 17 m <sup>2</sup>	Orion Deck	1199 €
F	2-Bett Suite mit frz. Balkon, ca. 18,5 m <sup>2</sup>	Saturn Deck	1359 €
G	2-Bett Suite mit frz. Balkon, ca. 18,5 m <sup>2</sup>	Orion Deck	1499 €
EZ	Einzel Neptun außen, kleine Fenster	Neptun Deck	1199 €
EZ	Einzel Saturndeck außen, frz. Balkon	Saturn Deck	1499 €

\* achtern = hinten, Motorgeräusche möglich! Änderungen im Programmablauf vorbehalten



### GRATIS – Bustransfer nach Lyon und zurück bis 20.12.2025

ab Sonthofen, Kempten, Memmingen, Türkheim, Weingarten, Wangen, Heimenkirch, Lindau, Friedrichshafen, Meersburg, Singen, Ulm, Kirchheim-Teck: **alle Zustiege ab je 4-6 Personen.** Weitere Zustiege auf Anfrage ab je 6-8 Personen. Radolfzell, Stockach, Villingen, Esslingen, Stuttgart je 8 P. **Bustransfer Wert 250€ pro Person.** Wir behalten uns in Ausnahmefällen einen Ersatztransfer mit alternativen Verkehrsmitteln vor! Phoenix Bustransfer in organisatorischer Zusammenarbeit mit Holdenried Reisen GmbH.



Veranstalter: Phoenix Reisen GmbH, Pfälzer Str. 14, 53111 Bonn. Bustransfer durch Phoenix Reisen in organ. Zusammenarbeit mit Holdenried Reisen.  
**Phoenix Reisen AGBs / Rücktrittskosten ab Festbuchung:** Seereisen, Flussreisen, ohne Nilkreuzfahrten Bis 150 Tage vor Reisebeginn 10% des Reisepreises, mindestens € 50,- pro Person, bis 90 Tage 20%, bis 30 Tage 35%, bis 22 Tage 50%, bis 15 Tage 60%, bis 1 Tag vor Reisebeginn 85%, am Abreisetag 90% des Reisepreises.

# MS ANNABELLE RHÔNE UND SAÔNE

2026	Hafen	An	Ab
Do 05.11.	Lyon / Frankreich – Einschiffung ab ca. 16 Uhr e)	-	19:00
Fr 06.11.	Tournus/ Frankreich	04:00	11:30
	Chalon-sur-Saône/ Frankreich	14:30	19:00
Sa 07.11.	Trévoux / Frankreich	04:00	16:00
So 08.11.	La Voulte / Frankreich	07:30	09:00
	Viviers/ Frankreich	13:00	19:00
Mo 09.11.	Avignon/ Frankreich	02:00	12:00
	Arles / Frankreich	15:00	-
Di 10.11.	Arles / Frankreich	-	13:00
Mi 11.11.	Vienne / Frankreich	15:30	16:00
	Lyon / Frankreich	19:00	-
Do 12.11.	Lyon / Frankreich – Ausschiffung bis ca. 10:00 Uhr a)	-	-

Routenänderung unter Vorbehalt



## INKLUSIVLEISTUNGEN

### Diese Leistungen sind inklusive:

- Busanreise Lyon und zurück gemäß Ausschreibung
- Schiffsreise in der gewählten Kabinen-Kategorie
- Ein- und Ausschiffungsgebühren, Hafentaxen und Schleusengebühren
- Vollpension an Bord (beginnend mit dem Abendessen des ersten Tages und endend mit dem Frühstück am letzten Tag): Frühstücksbuffet, mehrgängiges Mittag- & Abendessen, Nachmittagskaffee/Tee, Mitternachtssnack. Gehobene europäische Küche.
- Willkommenscocktail, Begrüßungsdrink
- Kapitäns-Empfang und Captain's Dinner
- Benutzung der Bordeinrichtungen wie dem Sonnendeck
- Praktischer Phoenix-Rucksack
- Betreuung durch erfahrene Phoenix-Kreuzfahrtleitung
- Reiseführer bzw. Länderinformationen erhalten Sie an Bord

### Diese Leistungen ergänzen Ihren Traumurlaub an Bord – gegen Bezahlung:

- Getränke an Bord
- Ausflüge/ Online buchbar ab ca. 3 Monate vor Abfahrt
- Trinkgelder nicht obligatorisch. Eine Extra-Belohnung ist jedoch willkommen und international üblich
- Reiserücktrittskostenversicherung, Reise-Krankenversicherung, Urlaubsgarantie

### Ihre Kabinen - komfortabel & luxuriös

Alle Kabinen liegen außen, sind komfortabel und elegant eingerichtet.

Die Kabinen auf dem Orion- und Saturndeck mit französischem Balkon, auf dem Neptundeck mit kleinen Fenstern (nicht zu öffnen).

Ausstattung: Dusche/WC, Fön, individuell regulierbare Klimaanlage, SAT-TV (Flachbildschirm), Radio, Minibar, Safe. Telefon, Stromspannung 230 V Wechselstrom.

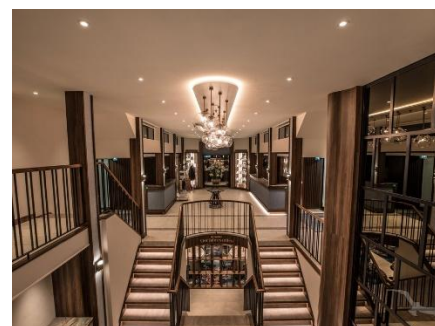
### Bordleben und Unterhaltung

Sportlich-elegante Atmosphäre. Legere Kleidung: zum Kapitänsabend kleiden sich unsere Gäste gerne etwas eleganter (keine Abendgarderobe).

Bordsprache deutsch. Bordwährung EURO, Girocard sowie Kreditkarten VISA/MasterCard werden akzeptiert.

Erfahrene Phoenix-Kreuzfahrtleitung. Das Rauchen ist nur in dem gekennzeichneten Bereich auf dem Sonnendeck gestattet. Brett- und Kartenspiele, Tanzabend mit Live-Musik.

Während der Übernachtungsstopps gehen die Schiffe meistens in einem Ort vor Anker, der zum Abendspaziergang oder Bummel an Land einlädt





# DECKPLAN ANNABELLE



## Ihre Kabinen - stilvoll & luxuriös

Alle Kabinen liegen außen, sind sehr komfortabel und luxuriös ausgestattet. Auf dem Orion- und Saturndeck mit französischem Balkon. Auf dem Neptundeck mit kleinen Fenstern (nicht zu öffnen).

Ausstattung: Dusche/WC, Fön, individuell regulierbare Klimaanlage, SAT-TV (Flachbildschirm), Radio, Minibar, Kaffeemaschine, Safe, Telefon, kleine Tageszeitung. Die Bordspannung liegt bei 230 V Wechselstrom. Die Betten lassen sich wahlweise als Doppel- oder Einzelbetten stellen.



## MS Annabelle - Unser Flusskreuzfahrtschiff der Premium-Klasse!

Unser luxuriöses Flussschiff MS Annabelle der Reederei Scylla AG setzt neue Maßstäbe in der Premium-Klasse. Das Flaggschiff bietet Ihnen ein geschmackvolles und hochwertiges Ambiente im luxuriösen Stil. Lassen Sie sich in unserem großzügigen Restaurant (eine Tischzeit) von den kulinarischen Höhepunkten verwöhnen. Den großen Kabinen, überwiegend mit franz. Balkon, fehlt es an nichts.

Elegante Räumlichkeiten auf 4 Passagierdecks verteilt. Stilvoll eingerichtete Panorama-Lounge mit Bar, Panorama-Restaurant "Vier Jahreszeiten" (eine Tischzeit), elegante Heckbar und Heckrestaurant mit Außenterrasse.

Lift (zwischen Neptun- und Oriondeck).

Atrium-Lobby mit Rezeption, kleine Boutique und Ausflugsbüro, kl. Bibliothek, Sauna, Dampfbad, kleiner Fitnessbereich, Friseur, Wäscheservice, großflächiges Sonnendeck mit kleinem Pool, Shuffleboard, Minigolf, Liegestühle, Sitzgruppen, Schattenplätze und Sitzterrasse vorne sowie Barservice und kleine Aussichtsterrasse am Bug. WLAN (kostenpflichtig), je nach Fahrgebiet kann es ggf. zu Ausfällen/Störungen kommen.

Herzlich Willkommen auf MS Annabelle!



## Kulinarische Vielfalt

### Vollpension

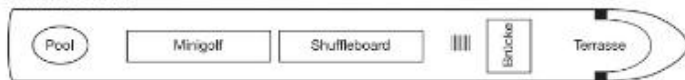
Reichhaltiges Frühstücksbuffet, mehrgängiges Mittag- und Abendessen (offene Tischzeit), Nachmittagskaffee/Tee und Gebäck sowie Mitternachtssnack.

Zahlreiche Mitarbeiter in Küche und Restaurant sorgen täglich für Ihr leibliches Wohl an Bord. Genussvolle Menüs durch fest eingespielte Küchenteams werden für Sie zubereitet. "Essen, was das Herz begehrt" - Zahlreiche Mahlzeiten von früh bis spät - einschließlich Nachmittags-Kaffeezeit, Kapitänsempfang und Kapitäns-Dinner mit festlichem Menü. Essen ohne eng gefasste Essenszeiten immer in einer Tischzeit! Auf Wunsch servieren wir Ihnen auch Gerichte für spezielle Diäten (Diabetiker, Glutenfrei, Laktosefrei, Vegan etc.)



## Deckplan MS ANNABELLE

### Sonnendeck



### Oriondeck



### Saturndeck



### Neptundeck



Länge: 135 m • Breite: 11,40 m • Tiefgang: 1,50 m  
 Reederei: Scylla AG, sea chefs (Hotelbetrieb) • Flagge: Schweiz  
 Passagierzahl: 180 • Schiffscrew: 40 • Decks: 4  
 Kabinengröße: 17 m² (Zweibettkabinen), 18,5 m² (Suiten)  
 Alle technischen Daten sind ca. Angaben.

